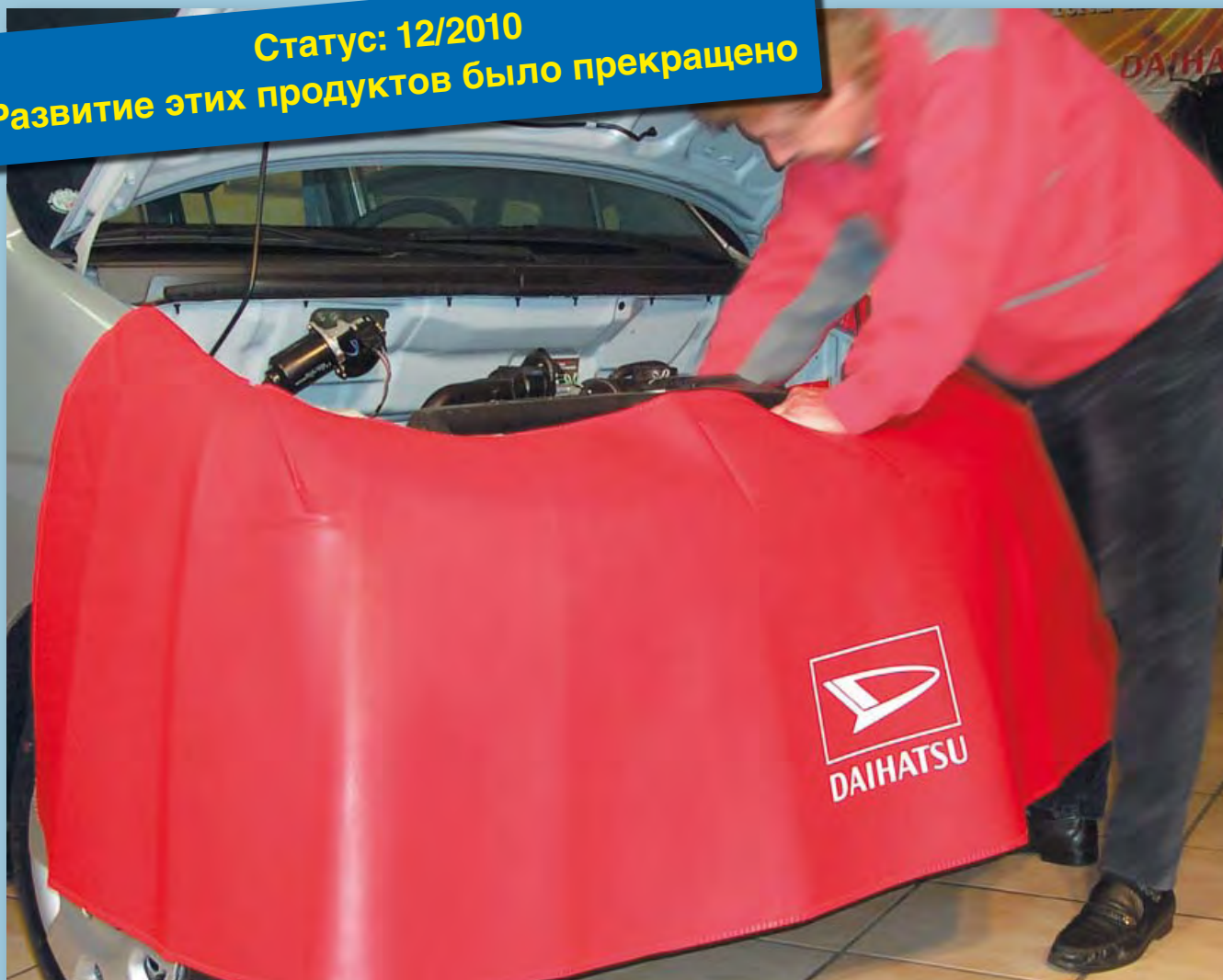


Статус: 12/2010
Развитие этих продуктов было прекращено



DATEX - Защитные чехлы для автомастерских DAIHATSU

надежно защищают – экономят расходы – поднимают Ваш имидж



Накрыльные чехлы для марки DAIHATSU (Арт. D-D 75)

Для всех моделей.

Из прочной красной искусственной кожи покрытой пенорезиной, с дополнительным упрочнением.

Белая печать логотипа «DAIHATSU» улучшает имидж мастерской. Прикрепление без царапин, без магнитов.

Размер: ± 113 x 74 см.



Передний чехол для марки DAIHATSU (Арт. D-D 75-01)

Для всех моделей.

Из прочной красной искусственной кожи покрытой пенорезиной.

Белая печать логотипа «DAIHATSU» улучшает имидж мастерской. Прикрепление без царапин, без магнитов.

Размер: ± 223 x 66 см.



Защитный чехол на капот для DAIHATSU (Арт. D-D 75-05)

Защитный чехол целого капота двигателя для ремонта ветрового стекла. Из прочной красной искусственной кожи покрытой пенорезиной.

Белая печать логотипа «DAIHATSU» улучшает имидж мастерской. Прикрепление без царапин, без магнитов.

Размер: ± 220 x 135 см.



Чехол задней скамьи сидений для DAIHATSU

Из прочной красной искусственной кожи. (Арт. D-S 16 DD)
Белая печать логотипа «DAIHATSU» улучшает имидж мастерской. Крепится прочно и просто тканой лентой и присосками.
Размер: ± 150 x 145 см.

Чехол задней скамьи сидений (без печати) (Арт. D-S 16)

Описание как вышеуказанное, но **без** печати.
Цвета на выбор: красный, синий, серый и черный.



Чехол сиденья для DAIHATSU (Арт. D-S 15 DD)

Из прочной красной искусственной кожи. Двойные швы, швы под растягивающим напряжением с упрочнением из искусственной кожи. Белая печать логотипа «DAIHATSU» улучшает имидж мастерской. Стирающийся при 30 °С.

Чехол сиденья (без печати) (Арт. D-S 15)

Описание как вышеуказанное, но **без** печати.
Цвета на выбор: красный, синий, серый и черный.



Настенный держатель (Арт. D-H 99)

Чистое и порядочное хранение налкрыльных и передних чехлов, чехлов для сидений и чехлов из стекловолокна.

Серая стальная труба.

Включая крепежного материала.

Общая ширина: ± 100 см.



Первоклассная внутренняя защита

Наши чехлы обеспечивают надежную защиту от повреждений и от загрязнений – даже в очень чувствительных салонах.

Высококачественные материалы с характеристиками ориентированными на автомастерскую гарантируют эффективную защиту в разных применениях. Например, антистатический полиэтилен, или несползающий низ чехол на сиденье.

Разные цвета сигнализируют специальные характеристики и помогают распознавать самый подходящий чехол.

Большинство нашей продукции для внутренней защиты производится на удобных компактных рулонах. Наш настенный держатель позволяет чистое, порядочное и центральное хранение большого многообразия продуктов.



Мешки для шин из полиэтилена

отличное качество, белый полиэтилен, толщина: 35 м, компактный рулон по 100 шт.

Размер XXL: 700 x 500 x 1190/1200 мм (Арт. D-R 156)

Размер XL: 700 x 260 x 955/1000 мм (Арт. D-R 155)



Настенный держатель на три компактных рулона

творит ясность и доступность, для всех (Арт. D-R 38) компактных рулонов фирмы Datex, прочная конструкция из стальной трубы для установки на стене, включая крепежного материала.

Настенный держатель на один компактный рулон

(без изображения) (Арт. D-R 37)



Чехол на сиденье «антистатический» (Арт. D-E 3000)

Защищает электронные устройства от электростатической разрядки, для всех отдельных сидений, из особенно сильного полиэтилена, с компонентами антистатических материалов.

Характерный желтый цвет.

Размер: 840 x 1400 мм,

250 шт. на компакт-рулоне.

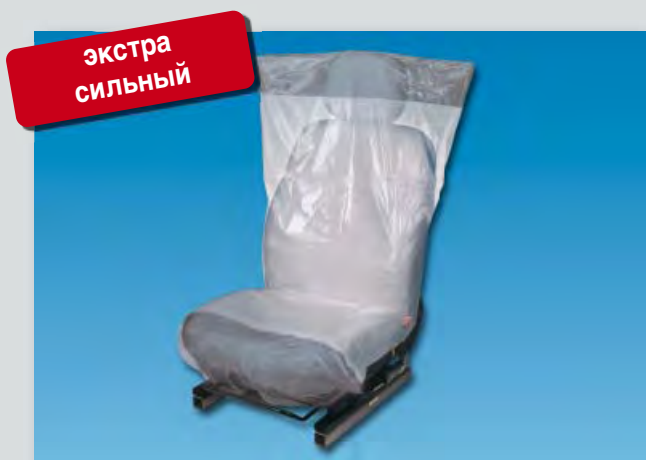


Чехол на сиденье «Optifit»

(Арт. D-E 2000)

неиспользующая нижняя сторона, из полиэтилена, цвет: белый/синий, размер: 790 x 1330 мм,

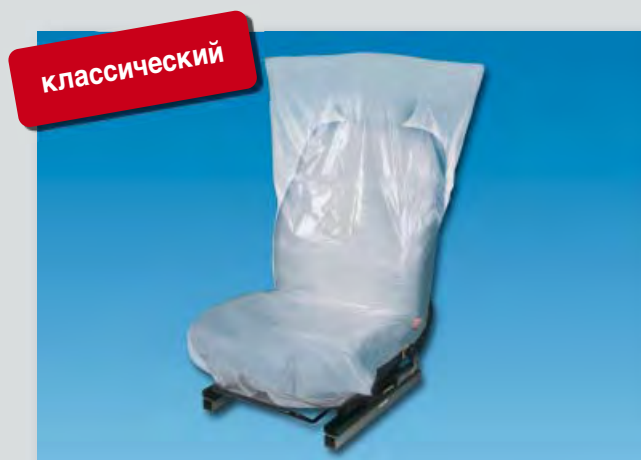
500 шт. на компакт-рулоне.



Чехол на сиденье «Optifit deluxe» (Арт. D-E 2300)

экстра сильный, неиспользующая нижняя сторона, из особенно сильного полиэтилена, цвет: белый/серебристый, размер: 790 x 1330 мм,

300 шт. на компакт-рулоне.



Чехол на сиденье «Classic»

(Арт. D-E 35)

из полиэтилена, цвет: белый, размер: 790 x 1300 мм,

500 шт. на компакт-рулоне.



Чехлы для руля, "антистатические", (Арт. D-L 3100)
для многократного использования

Защищают электронные устройства от электростатической разрядки. На резинке. Для пассажирских и грузовых автомобилей. Из особенно сильного полиэтилена, с компонентами антистатических материалов.

Характерный желтый цвет.

20 шт. в коробке.



Чехлы для руля, (Арт. D-L 20)
для многократного использования

на резинке, для пассажирских автомобилей, из особенно сильного полиэтилена, цвет: синий, 20 шт. в коробке.



Чехлы для руля, (Арт. D-L 18)
для одноразового использования

для рулей пассажирских и грузовых автомобилей, полиэтилен, очень растяжимый, 500 шт. на рулоне.



Чехол на руль и рычаг переключения передач, (Арт. D-L 42)
для одноразового использования

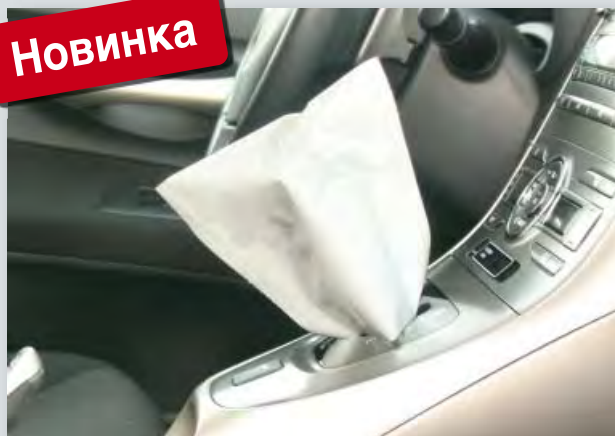
для рулей пассажирских и грузовых автомобилей, самоприлипающая пленка из полиэтилена с рукояткой, приблизительно на 250 применений.

Новинка

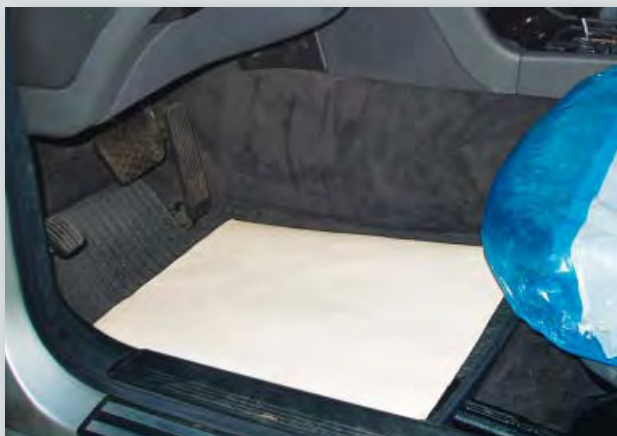


Одноразовый чехол на ручной тормоз (Арт. D-HB 2010)
из полиэтилена, прозрачный, на компактном рулоне,
размер: 100 x 180 мм,
компакт-рулон по 500 шт.

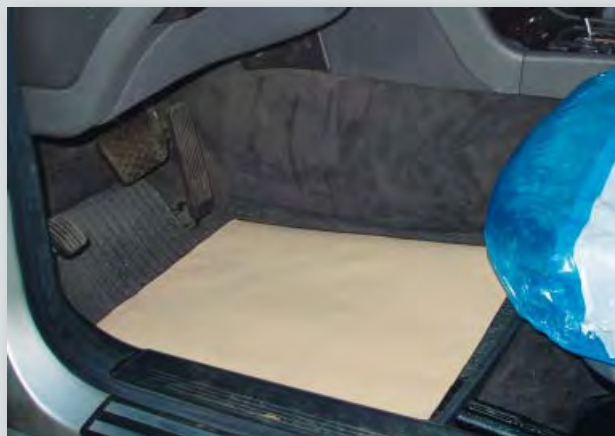
Новинка



Одноразовый чехол на рычаг переключения передач (Арт. D-SH 2020)
из полиэтилена, белый, на компактном рулоне,
размер: 145 x 160 мм,
компакт-рулон по 500 шт.



Защита для пола (Арт. D-T 26)
из сильной креповой бумаги,
размер: 370 x 500 мм,
компакт-рулон по 500 шт.



Защита для пола (Арт. D-T 27)
из сильной креповой бумаги,
размер: 370 x 500 мм,
коробка по 500 шт.



Чехлы из стекловолокна для ремонта кузова

Наши испытанные чехлы из стекловолокна надежно защищают от искр и от королек металла.

Они обеспечивают индивидуальную защиту каждой машины, соответственно виду и объему сварки или шлифования. Это гарантировано шестью различными форматами и размерами. По запросу тоже предлагаем индивидуальные чехлы, сшиты согласно Вашим потребностям.

Все эти чехлы из прочной стеклоткани со специальным защитным слоем. Этот материал устойчив при температурах до 700 °C.

Подходящие форматы и прочие присоски или тканые ленты позволяют сильное прикрепление к кузову или в салоне.



Внутренняя защита

(Арт. D-A 20)

Внутренняя защита защищает салон автомобиля от попадания искр и кусочков металла.

Этот чехол укрепляется присосками.

Размер: 2,40 x 1,50 м.



Специальная защита крыши и стекло

(Арт. D-A 25-01)

Этот интегральный чехол защищает крышу и стекла.

Рядом стоящие машины защищаются таким же образом.

Увеличенная версия, адаптированная для моделей универсал.

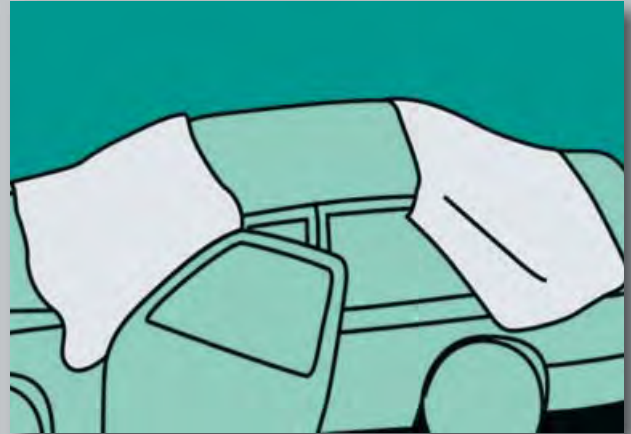
Размер: 4,40 x 2,60 м.



Специальная защита задней части кузова (Арт. D-A 25-02)

Этот чехол защищает заднюю часть автомобилей типа универсал и хэтчбэк. Накинется как карман на заднюю дверь, а потом устанавливается ширина ткаными лентами.

Размер: 3,65 x 1,80 м.



Специальная защита стекол (Арт. D-A 22)

(Арт. D-A 22)

Этот чехол защищает в частности ветровое и заднее стекло.

Укрепляется присосками.

Размер: 1,00 x 2,00 м.



Специальная защита дверей (Арт. D-A 23)

(Арт. D-A 23)

Щедрый формат этого чехла позволяет защиту почти каждого типа двери пассажирского автомобиля.

Размер: 1,40 x 1,30 м.



Стандартная защита

Эти стандартные чехлы подходящие для множества применений при сварке или при шлифовании.

Размер: 2,00 x 2,00 м.

(Арт. D-A 21)

Размер: 3,00 x 2,00 м.

(Арт. D-A 21 XL)

Актуализация: декабрь 2010

<i>актуальные модели</i>		
	накрыльный чехол	переднее покрытие
модель	D-D 75	D-D 75-01
Copen с 11/2003	D-D 75	D-D 75-01
Cuore с 09/2007	D-D 75	D-D 75-01 *)
Materia с 01/2007	D-D 75	D-D 75-01 *)
Sirion с 01/2005	D-D 75	D-D 75-01
Terios с 05/2006	D-D 75	D-D 75-01
Trevis с 08/2006	D-D 75	D-D 75-01 *)
YRV с 01/2001	D-D 75	D-D 75-01

*) оптимальная защита передним покрытием (без накрыльного)

<i>предыдущие модели</i>		
	накрыльный чехол	переднее покрытие
модель	D-D 75	D-D 75-01
Applause	D-D 75	D-D 75-01
Charade	D-D 75	D-D 75-01
Cuore до 08/2007	D-D 75	D-D 75-01 *)
Feroza	D-D 75	D-D 75-01
Grand Move	D-D 75	D-D 75-01
Move	-	D-D 75-01 *)
Rocky	D-D 75	D-D 75-01
Sirion до 12/2004	D-D 75	D-D 75-01
Terios до 04/2006	D-D 75	D-D 75-01

*) оптимальная защита передним покрытием (без накрыльного)